

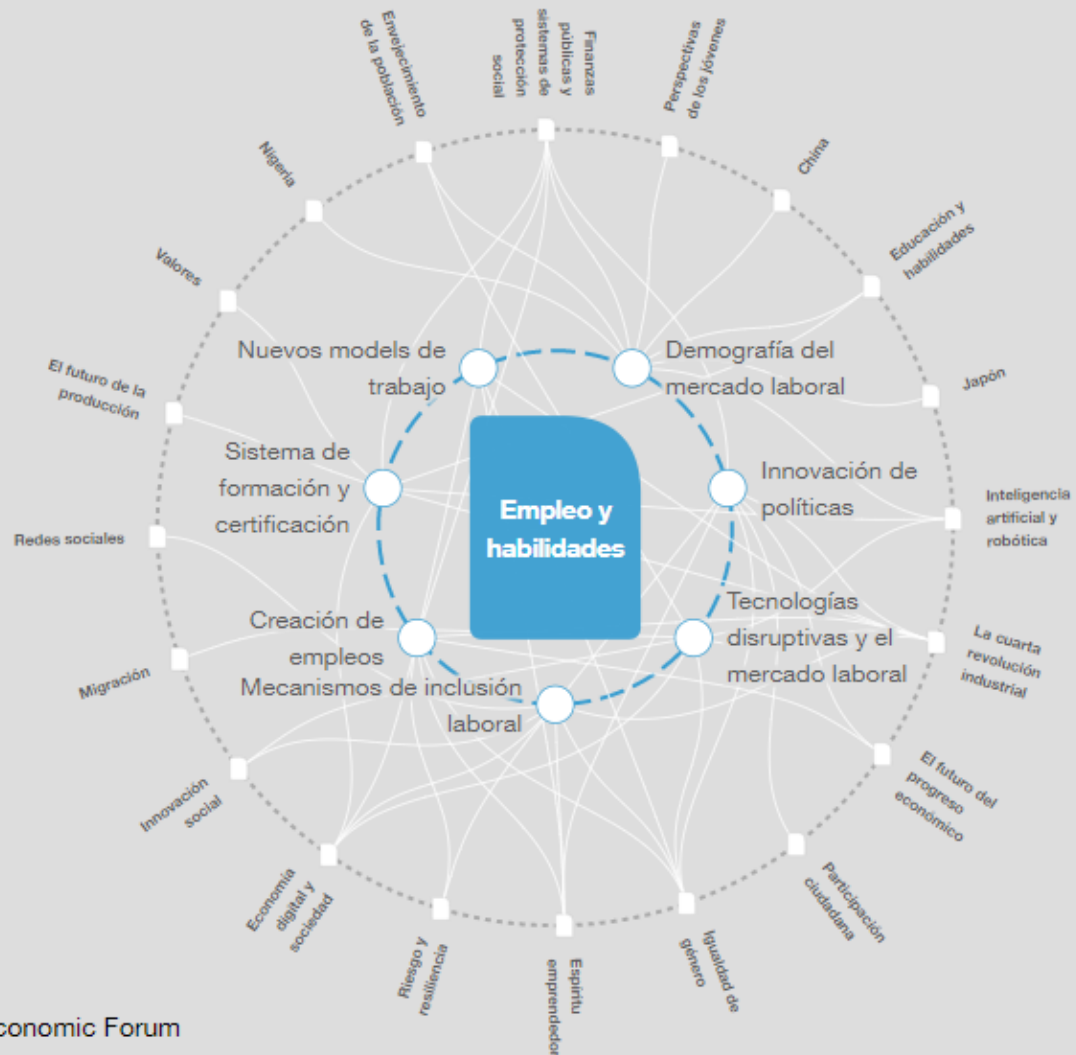
FORMACIÓN PROFESIONAL



📶 FERIA VIRTUAL
FP, mi primera opción

Innovación y Emprendimiento





Son las personas, no la tecnología, las que decidirán el futuro del trabajo.



CLAVES MUNDO ACTUAL

- **INTENSIDAD TECNOLÓGICA** (*TEC Intensity*)

Más allá de la transformación digital. Tiene 3 componentes:

1. Adopción de tecnología
2. Desarrollo de capacidades tecnológicas.
3. Confianza en las personas encargadas.

- **GESTION DE LOS DATOS** (la falta de ellos nos impide adaptarnos a la realidad): BIG DATA, CRM, ERP,...

Entornos VUCA

- ***Volatility*** (Volátil): nos enfrentamos a cambios importantes, rápidos y continuos.
- ***Uncertainty*** (Incierto), nadie sabe qué va a pasar, en la que todo resulta impredecible.
- ***Complexity*** (Complejidad), vivimos en un sistema interconectado e interdependiente.
- ***Ambiguity*** (Ambigüedad), es difícil comprender a qué situación nos estamos enfrentando.

Ciclo I + d + i + e



INNOVAR NO ES TENER IDEAS,

Jorge Arévalo

- ***Innovar es tener resultados, buscándolos sin miedo, de forma estratégica, viendo el futuro que nos llega, trabajando juntos.***
- ***Estamos escribiendo la historia: construir, avanzar, arriesgar,... hacia lo imprevisto.***

La innovación tecnológica es transformar la educación y actualizar las habilidades necesarias para los lugares de trabajo contemporáneos.

La construcción de sistemas de educación preparados para el futuro exige que los programas escolares se ajusten al siglo XXI.

La educación especializada, V.E.T., debe proporcionar las habilidades más solicitadas y la instrucción necesaria para poder aprovechar el talento global.



Carlos
Barrabés

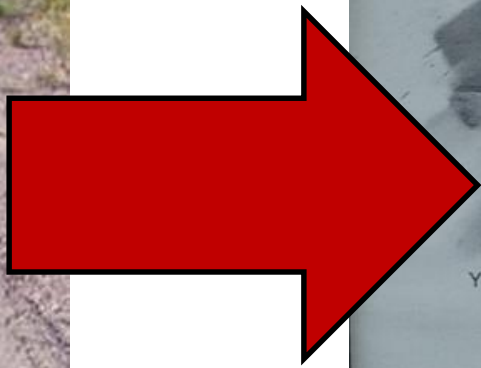
***Innovar es construir la respuesta a las
necesidades de las personas del mañana***

El consumidor post-confinamiento

Adaptará las tres dimensiones de su comportamiento




*¿Dónde van
nuestros alumnos?*




#CONSTRUYE

ACTITUD




Y PODRÁS CONSTRUIR LO QUE QUIERAS

CUANTAS MÁS COSAS CONSTRUYAS EN TU VIDA,
MENOS ESPACIO DEJARÁS A LAS DROGAS.



www.fad.es
900 16 15 15



Knowmad Soft Skills

Perfiles Knowmads



Competencias que van a ser más valoradas tras el Covid-19



*¿y qué te
proponemos?*



#FPInnovación

Formación Profesional

Ejes temáticos del proyecto FPi

1. Nuevas **metodologías**.
2. Nuevos **recursos didácticos**.
3. **Rediseño de los espacios educativos**.
4. Nueva **organización** y nuevas relaciones del proceso educativo, con emprendedores, empresas, mentores, y otros agentes.

*¿y quién me
puede ayudar?*

Visión de los centros de Formación Profesional



FPEMPRESA

Asociación de Centros
de Formación Profesional

CLAVES PARA UNA MEJORA DEL SISTEMA DE FORMACION PROFESIONAL

- I. *Tipología de centros de FP.*
- II. *Formación para el empleo.*
- III. *Formación Profesional Dual.*
- IV. *Orientación hacia la vía de la Formación Profesional.*
- V. *Orientación Profesional y Psicopedagógica en los Centros de FP.*
- VI. *Formación del Profesorado de FP.*
- VII. *Programas Internacionales para la Formación Profesional.*
- VIII. *Autonomía de gestión.*
- IX. *Consejo Independiente de Formación Profesional a nivel estatal.*
- X. *Panel de buenas prácticas.*

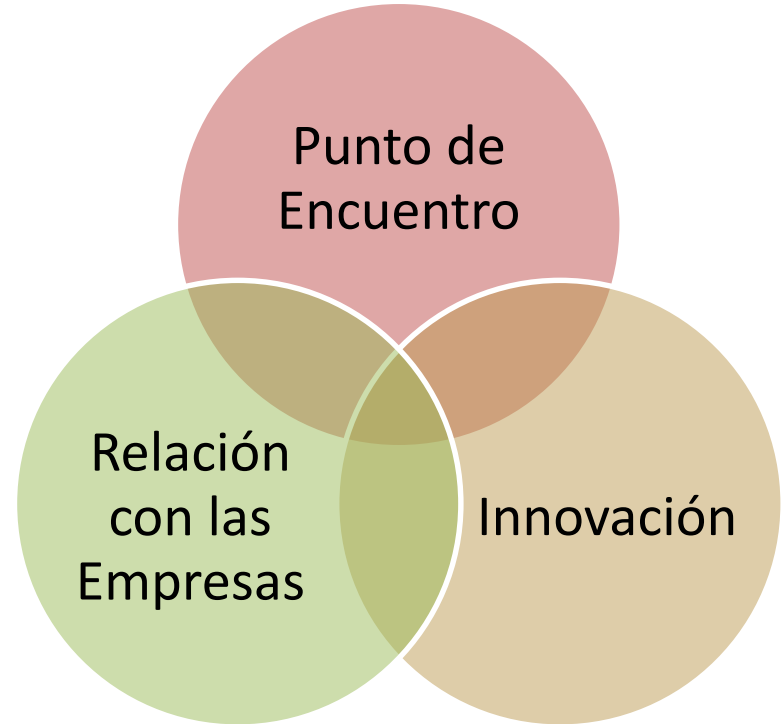
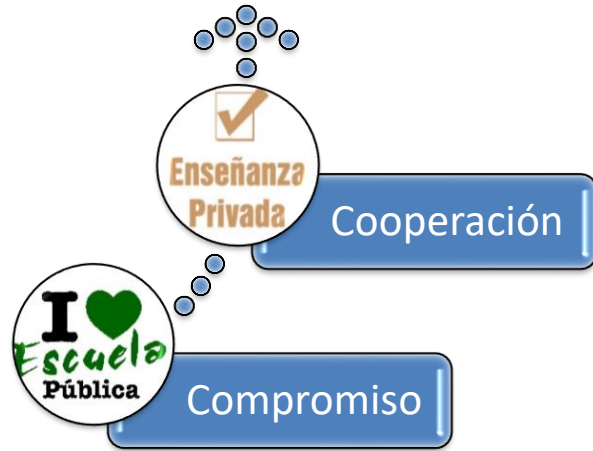


Formación Profesional



EL PROYECTO
CONTINUA
2012 – 2019 – 2022

Asociación de Centros de Formación Profesional FPempresa



Nuestra web:
fpempresa.net

The screenshot shows the homepage of the FP EMPRESA website. At the top left is the logo for FP EMPRESA, with the text 'Asociación de Centros de Formación Profesional' underneath. To the right of the logo are social media icons for Twitter and LinkedIn. Below the logo is a dark blue navigation bar with the following menu items: HOME, QUIÉNES SOMOS (with a dropdown arrow), EMPRESAS, CONGRESOS, CENTROS ASOCIADOS, ASÓCIATE, CONTACTO, and NOTICIAS. A search icon is located on the far right of this bar. The main content area features a large background image of a smiling young woman with long blonde hair, wearing a plaid shirt and carrying a backpack, holding a tablet. Overlaid on this image is the text: 'ASOCIACIÓN DE CENTROS DE FORMACIÓN PROFESIONAL' in small letters, 'FP EMPRESA' in large blue letters, and a paragraph: 'Pempresa es la asociación de los centros de Formación Profesional. Somos una asociación sin ánimo de lucro que reúne a centros de Formación Profesional públicos, concertados y privados de toda España.' Below this text is a blue button with the word 'ASÓCIATE' in white. At the bottom of the page, there are four blue-tinted cards, each with an icon and a title: 1. 'Actividades' with a rocket icon, subtitle 'Conoce las actividades de FPempresa', and a 'LEER MÁS' link. 2. 'Últimas noticias' with a megaphone icon, subtitle 'Toda la actualidad de FPempresa', and a 'LEER MÁS' link. 3. 'Asóciate' with a puzzle piece icon, subtitle '¿Quieres formar parte de FPempresa?', and a 'LEER MÁS' link. 4. 'Emplea FP' with a wrench icon, subtitle 'La mayor bolsa de trabajo de la Formación Profesional'.

Nuestra Organización



Nuestro Modelo de Calidad



MISIÓN
VISION
VALORES

MISIÓN



Dar protagonismo a la Formación Profesional en el sistema educativo y fortalecer las relaciones entre los centros que la imparten y su entorno, colaborando para generar una mayor presencia pública de éstos en la sociedad. El compromiso entre Centros de Formación Profesional y las empresas permite mejorar la oferta educativa para los estudiantes de ciclos formativos y las vías de integración en el mercado laboral.

VISION



Ser el interlocutor de referencia entre los centros de formación, las instituciones, las organizaciones sociales y las empresas con el fin de conseguir que la Formación Profesional, que es una alternativa real de futuro, sea considerada socialmente como una primera opción.

VALORES



Colaboración

Calidad

Transparencia

Diversidad

Innovación

Pasión

Futuro

Valores



Valores

Colaboración: fomentar alianzas entre los diferentes actores sociales, educativos y económicos que participan en la Formación Profesional.

Calidad: trabajar guiados por la excelencia.

Transparencia: compromiso de gestión transparente y responsable.

Diversidad: promover la pluralidad y la integración.

Innovación: apostar por las nuevas tecnologías.

Pasión: compromiso con el proyecto y las personas.

Futuro: guiar nuestras acciones hacia un camino lleno de oportunidades.

Líneas Estratégicas



ASOCIACIÓN

COMUNICACIÓN

INNOVACIÓN

EMPRESAS

INSERCIÓN LABORAL

- a. **Consolidar la Asociación.**
- b. **Potenciar la Inserción Laboral.**
- c. **Representar y Comunicar en FP.**
- d. **Impulsar la Innovación y Fomentar la cooperación.**
- e. **Favorecer la relación y cooperación con las empresas.**

*"Cuando creíamos que
teníamos todas las respuestas,
cambiaron todas las
preguntas"*

Mario Benedetti





Ponente: Juan Antonio Aguilar Gutiérrez.

FPempresa. Junta Directiva. Vocal Andalucía, Ceuta y Melilla

Doctor en Administración de Empresas

Mentor de la Confederación de Empresarios de Málaga

Especializado en Creatividad, Innovación, Comunicación, Marketing

Estratégico, Comercio Internacional y Cultura emprendedora

Profesor E.S. de Organización y Gestión Comercial

Profesor E.S. de Administración de Empresas

Jefe del Departamento de F.P. Comercio y Marketing

Centro de referencia: I.E.S. Miguel Romero Esteo

es.linkedin.com/in/juanantaguilar/

@MarketTeacher

jaaguilar@fpempresa.net