



Jornada participativa Plan Estratégico de Internacionalización de la Educación no Universitaria

Consejería de Educación y Deporte



Programa de la jornada

| | |
|--------------------|-------------------------------------|
| 10:00-10:15 | Apertura de la jornada y bienvenida |
| 10:15-10:45 | Presentación del Plan |
| 10:45-11:00 | Constitución de grupos |
| 11:00-12:30 | Trabajo en grupos meta (1ª sesión) |
| 12:30-13:00 | Descanso |
| 13:00-14:00 | Trabajo en grupos meta (2ª sesión) |
| 14:00-16:00 | Almuerzo |
| 16:00-17:30 | Trabajo en grupos mixtos |
| 17:30-18:30 | Presentación de conclusiones |
| 18:30-19:00 | Cierre de la jornada |

Grupos meta

1

Grupo de docentes de primaria (6)

Grupo de docentes de secundaria (8)

Grupo de docentes de FP; ERS y adultos (8)

2

Grupo de equipos directivos (8)

3

Grupo de asesores y asesoras de formación (8)

4

Grupo de inspectores e inspectoras (8)

5

Grupo de responsables de plurilingüismo (8)



Grupos mixtos

1

2

3

4

5

6

1 docente de primaria

1 docente de primaria

1 docente de primaria

1 docente de primaria

1 docente de primaria

1 docente de primaria

2 docente de secundaria

2 docentes de secundaria

1 docente de secundaria

1 docente de secundaria

1 docente de secundaria

1 docente de secundaria

1 docente adultos

1 docente adultos

2 docentes adultos

2 docentes adultos

1 docente adultos

1 docente adultos

1 equipo directivo

1 equipo directivo

1 equipo directivo

1 equipo directivo

2 equipo directivo

2 equipo directivo

1 asesores/as

1 asesores/as

2 asesores/as

2 asesores/as

1 asesores/as

1 asesores/as

2 inspectores/as

2 inspectores/as

1 inspector/a

1 inspector/a

1 inspector/a

1 inspector/a

1 responsable plurilingüismo

1 responsable plurilingüismo

1 responsable plurilingüismo

1 responsable plurilingüismo

2 responsables plurilingüismo

2 responsables plurilingüismo

Objetivos de la jornada

1

Incorporar la voz de los grupos de interés

2

Detectar problemas, necesidades y retos

3

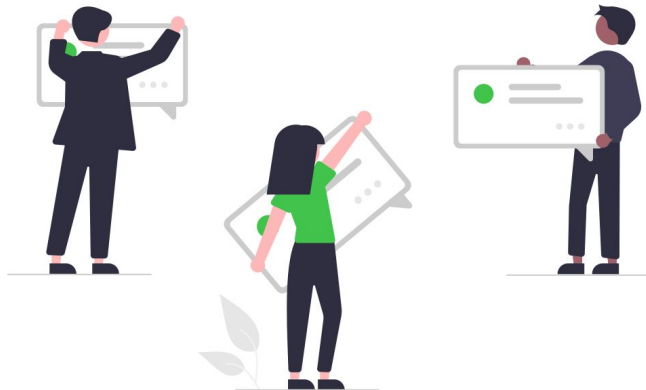
Detectar las prioridades de los grupos y estimar entre todos cuáles son las más urgentes

4

Completar un diagnóstico de la realidad realizado por personal técnico

5

Recopilar propuestas para dar respuesta a problemas, necesidades y retos detectados



Finalidad del Plan

Mejorar la calidad de la educación y la formación impulsando un **proceso de internacionalización** en los centros educativos, centros del profesorado y la Administración educativa en Andalucía actuando en tres ámbitos:

- 1 Internacionalización de los **centros**
- 2 Internacionalización de las **personas**
- 3 Internacionalización del **currículum**

Definición del proceso de internacionalización

Integrar una dimensión **internacional, intercultural y global** en los objetivos, los procesos de enseñanza-aprendizaje, la investigación en los centros educativos y en la formación de los profesionales de la educación.



slido



¿Por qué es importante la internacionalización?

① Start presenting to display the poll results on this slide.

Visión de los centros

Los **centros** serán entornos multiculturales, más atractivos, inclusivos, dinámicos, innovadores, interconectados y abiertos a experiencias transformadoras y a la participación en programas de movilidad y proyectos de colaboración internacional.



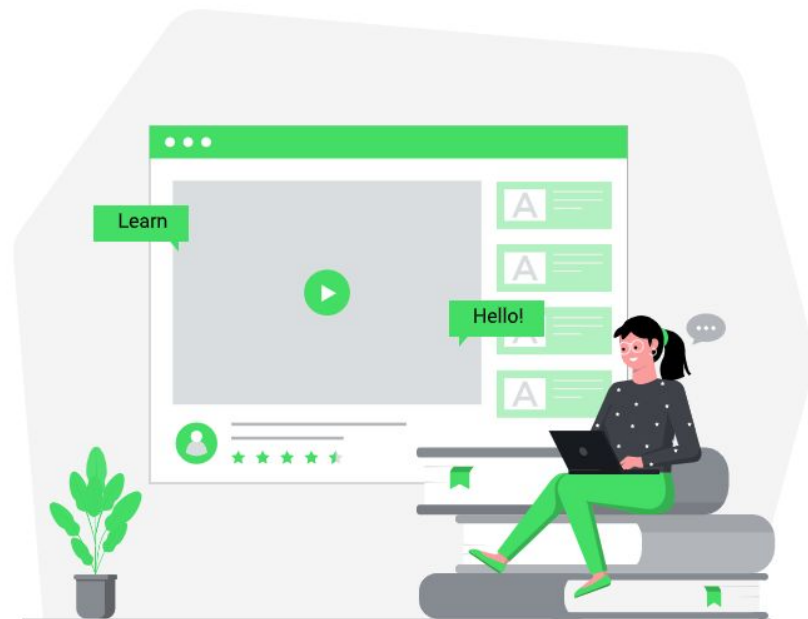
Visión de las personas

El **alumnado** y **profesionales** de la educación en Andalucía mejorarán sus competencias clave especialmente las habilidades comunicativas, interculturales y digitales para poder afrontar los nuevos retos de una sociedad cada vez más móvil, diversa e interconectada.



Visión del currículum

El **currículum** se enriquecerá incluyendo los ODS y con una más amplia oferta de idiomas, plurilingüismo y programas internacionales de doble titulación, adaptándose a las necesidades de todo el alumnado.



Problemas

ds Problemas

Rank by votes +

¿Cuáles son los problemas que impiden la internacionalización en los tres ámbitos de aplicación del Plan (centros, personas y currículum)?

7 votes available

Chat Enabled:

Participants 3 Enabled:

Asesores
Equipos directivos
PdIE

PdIE

Falta de recursos digitales en los centros educativos

1 0 1

Equipos directivos

Falta de reconocimiento al profesorado

0 0 0

PdIE

Falta de tiempo para la gestión de proyectos internacionales

4 1 1

PdIE


Ayuda económica de Erasmus+

2 0 0

PdIE

Ayuda económica de Erasmus+

0 0 0



¡Gracias por vuestra atención y colaboración!



oficina.tecnica.peie.ced@juntadeandalucia.es



Junta de Andalucía