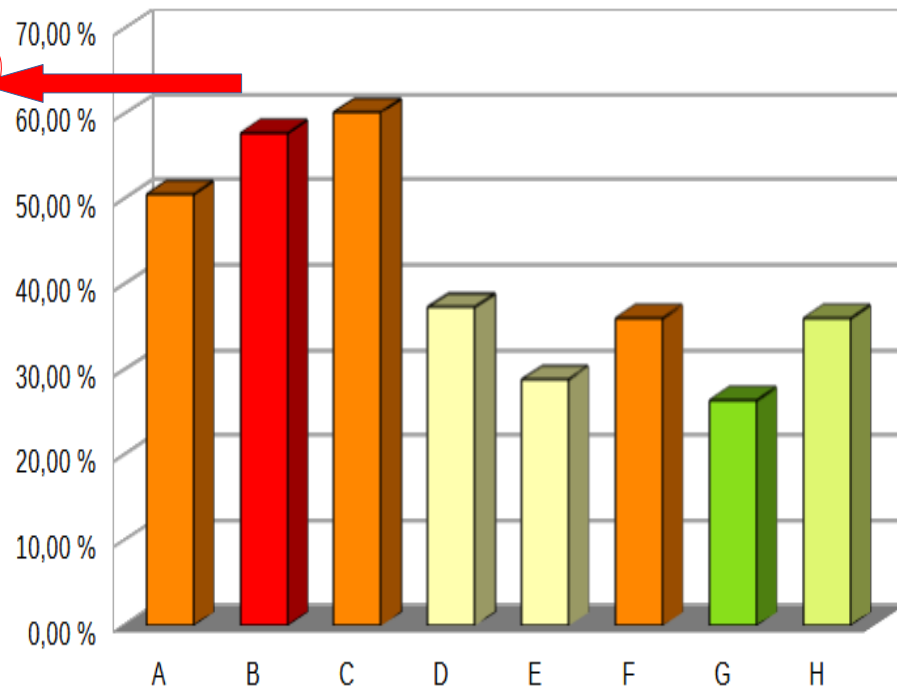


# Necesidades Formativas: Infantil y Primaria

Curso 2024/25

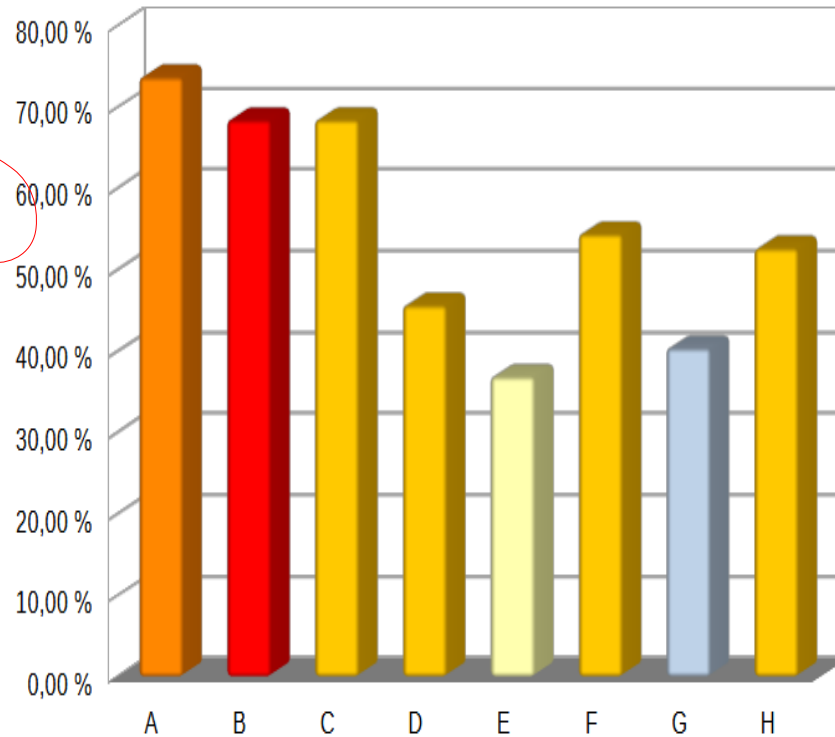
Necesidades formativas del profesorado participante en la enseñanza bilingüe considera necesario atender con carácter prioritario

Infantil	Actualización lingüística.	A	50,61 %
y Primaria	Metodología AICLE ( Aprendizaje Integrado de Contenidos y Lengua Extranjera ).	B	57,83 %
83 centros	Atención a la diversidad en la enseñanza bilingüe	C	60,24 %
	La evaluación de las ANL en la enseñanza bilingüe.	D	37,34 %
	El Portfolio Europeo de las Lenguas (PEL y e-PEL) y su uso tanto en las áreas lingüísticas como en las no lingüísticas.	E	28,91 %
	Metodologías innovadoras: Aprendizaje cooperativo y Aprendizaje Basado en Proyectos (ABN), Aprendizaje basado en competencias, Aprendizaje basado en problemas, Pensamiento de diseño, Aula invertida, Ludificación, Aprendizaje basado en el	F	36,14 %
	Uso de las Tecnologías del Aprendizaje y el Conocimiento en el desarrollo de materiales innovadores para la enseñanza bilingüe.	G	26,50 %
	Dimensión europea (Erasmus+, Etwinning, ...)	H	36,14 %



# Necesidades Formativas: Secundaria

Secundaria 57 centros	Actualización lingüística.	A	73,68 %
	Metodología AICLE ( Aprendizaje Integrado de Contenidos y Lengua Extranjera ).	B	68,42 %
	Atención a la diversidad en la enseñanza bilingüe	C	68,42 %
	La evaluación de las ANL en la enseñanza bilingüe.	D	45,61 %
	El Portfolio Europeo de las Lenguas (PEL y e-PEL) y su uso tanto en las áreas lingüísticas como en las no lingüísticas.	E	36,84 %
	Metodologías innovadoras: Aprendizaje cooperativo y Aprendizaje Basado en Proyectos (ABN), Aprendizaje basado en competencias, Aprendizaje basado en problemas, Pensamiento de diseño, Aula invertida, Ludificación, Aprendizaje basado en el pensamiento.	F	54,38 %
	Uso de las Tecnologías del Aprendizaje y el Conocimiento en el desarrollo de materiales innovadores para la enseñanza bilingüe.	G	40,35 %
	Dimensión europea (Erasmus+, Etwinning, ...)	H	52,63 %



# Necesidades Formativas: C.D.P.

CDP	Actualización lingüística.	1	55,55 %
36 centros	Metodología AICLE ( Aprendizaje Integrado de Contenidos y Lengua Extranjera ).	2	61,11 %
	Atención a la diversidad en la enseñanza bilingüe	3	80,55 %
	La evaluación de las ANL en la enseñanza bilingüe.	4	50,00 %
	El Portfolio Europeo de las Lenguas (PEL y e-PEL) y su uso tanto en las áreas lingüísticas como en las no lingüísticas.	5	55,55 %
	Metodologías innovadoras: Aprendizaje cooperativo y Aprendizaje Basado en Proyectos (ABN), Aprendizaje basado en competencias, Aprendizaje basado en problemas, Pensamiento de diseño, Aula invertida, Ludificación, Aprendizaje basado en el pensamiento.	6	38,88 %
	Uso de las Tecnologías del Aprendizaje y el Conocimiento en el desarrollo de materiales innovadores para la enseñanza bilingüe.	7	33,33 %
	Dimensión europea (Erasmus+, Etwinning, ...)	8	41,66 %

