

# MUSEO VIRTUAL DE MUJERES INVENTORAS - PULSA SOBRE EL NOMBRE DEL INVENTO

## TÍPEX

Bette Nesmith  
Graham (1956)

Lucía 6°C

## WIFI

Hedy Lamarr  
(1942)

Paula Galera 6°C

## JERINGA

Letitia Geer  
(1899)

Ángel 6°C

## PAPELERA CON PEDAL

Lillian Moller  
Gilbreth

Jesús 6°C

## JERINGA

Letitia Geer  
(1899)

Marta Sánchez 6°C

## COBOL

Grace Murray  
Hopper (1959)

Antonio 6°C

## LAVAVAJILLAS

Josephine  
Cochrane (1886)

Alejandro Gómez 6°C

## ESCALERA DE INCENDIOS

Anna Connelly  
(1887)

Álvaro 6°C

## TIPEX

Bette Nesmith  
Graham (1956)

Marta Guiral 6°C

## CAFETERA

Melitta Bentz  
(1908)

Cristina 6°C

## LIBRO ELECTRÓNICO

Ángela Ruiz  
Robles (1971)

Alejandra 6°C

## MONOPOLY

Elisabeth Magie  
(1902)

Gisela 6°C

## WIFI

Hedy Lamarr  
(1942)

Mar 6°C

## PISTOLA DE VENGALAS

Martha Jane  
Coston

Dani Mateo 6°C

## LIMPIAPARABRISAS

Mary Anderson  
(1903)

Hugo 6°C

## CRISTALES ANTIRREFLECTANTES

Katarine Blodgett  
(1938)

Juanjo 6°C

## MONOPOLY

Elisabeth Magie  
(1902)

Alejandro Sánchez 6°C

## LIBRO ELECTRÓNICO

Ángela Ruiz  
Robles (1971)

Javier 6°C

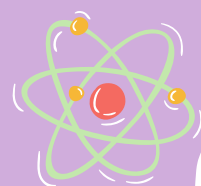
## BALSA SALVAVIDAS

María Beasley  
(1847)

Carlos 6°C



MUSEO  
VIRTUAL DE  
MUJERES  
INVENTORAS



6°C

