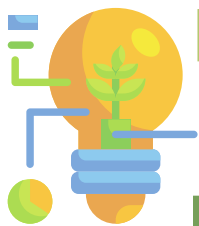




# GUÍA DE BUENAS PRÁCTICAS



**PARA REDUCIR EL IMPACTO  
MEDIOAMBIENTAL  
EN EL USO DE DISPOSITIVOS  
ELECTRÓNICOS**





Todos y cada uno de nuestros actos afectan al medio ambiente, por lo que tenemos un gran potencial como motor de cambio. Si tomamos conciencia del impacto que nuestras actividades tienen en el medio ambiente y adquirimos hábitos de comportamiento para

proteger la naturaleza, en todos los ámbitos de nuestra vida, contribuiremos a que nuestra sociedad sea más sostenible.

En el colegio, para mejorar nuestro comportamiento ambiental, debemos emplear los recursos de manera responsable. Esto también es aplicable al uso de los dispositivos electrónicos que utilizamos a diario. En este sentido planteamos las siguientes recomendaciones dirigidas a dos ámbitos fundamentales en el uso de dispositivos electrónicos: el consumo energético y el consumo de papel. También aportamos sugerencias en un tercer punto que recoge muchos otros aspectos relacionados con la gestión de residuos, contaminación acústica y mantenimiento preventivo.

Como recomendación inicial destacamos que a la hora de elegir cualquier tipo de aparato eléctrico o de ofimática hay que tener en cuenta su consumo de energía, la longevidad y los materiales con los que está fabricado.





# CONSUMO DE ENERGÍA

## ORDENADORES Y APARATOS ELÉCTRICOS:

- Utilizar equipos informáticos energéticamente eficientes.
- Apagar los equipos informáticos y máquinas de reprografía en períodos de inactividad prolongados.
- Utilizar el modo de suspensión (modo sleep) cuando se deje de trabajar temporalmente en el ordenador, pantallas digitales, proyectores o fotocopiadoras.
- Apagar correctamente los aparatos electrónicos que no se estén usando.
- Utilizar impresoras y fotocopiadoras con sistemas de ahorro de energía, para reducir el consumo al mínimo en tiempos de inactividad o de espera de impresión.
- Configurar el salvapantallas en modo "Pantalla en negro", porque ahorra energía.
- Realizar un mantenimiento preventivo de los equipos para garantizar un correcto funcionamiento y un consumo mínimo de materiales.
- Situar los equipos de uso ininterrumpido en las zonas de las clases o despachos que reciban renovación de aire
- Formar e informar al personal sobre el funcionamiento de los aparatos y las posibilidades de reducir el consumo energético.
- Apagar las luces cuando no sean necesarias y aprovechar la luz natural.
- Desenchufar los alimentadores de corriente al final de la jornada.

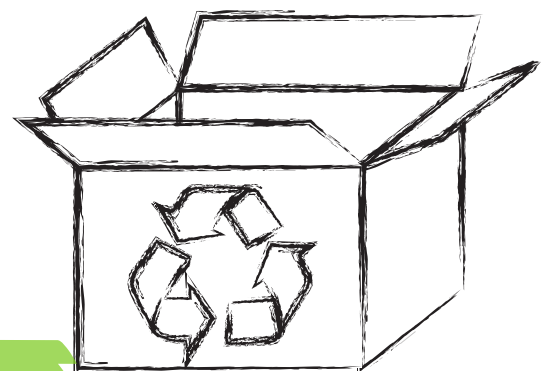




## CONSUMO DE PAPEL Y CARTÓN:



- Utilizar papel reciclado y/o sin blanqueadores a base de cloro (TCF) siempre que sea posible.
- Controlar y valorar el número de fotocopias realizadas.
- Usar el papel por las dos caras tanto al escribir, imprimir como al fotocopiar.
- Revisar los textos para detectar los errores antes de imprimir.
- Evitar guardar copias en papel de todos los documentos e informes. Guardar archivos no impresos en el ordenador.
- Solicitar la entrega de informes en formato electrónico.
- Conocer el uso correcto de fotocopiadoras e impresoras, disponer de guías de uso para evitar posibles fallos.
- Compartir publicaciones y documentos de centro en la nube y/o en la página web.
- Reciclar el papel y el cartón de forma adecuada.
- Evitar copias innecesarias.
- Fomentar la matriculación electrónica y la entrega de documentación de manera teletramitada.
- Fomentar el uso del correo electrónico y mensajería Séneca/Pasen para comunicaciones internas.




## OTRAS SUGERENCIAS



### RUIDO



El ruido también es contaminación.

Se debe hacer el mínimo ruido posible evitando maquinaria y herramientas ruidosas, limitando la actividad a horarios en los que moleste menos y manteniendo conectados los equipos sólo el tiempo estrictamente necesario. El volumen de los dispositivos electrónicos se mantendrá en un nivel adecuado para no molestar a las clases anexas. 



### RESIDUOS



Los residuos son desechos que contaminan y, al fin y al cabo, recursos mal aprovechados; “el mejor residuo es el que no se produce”. Por eso, en primer lugar, debemos hacer los mayores esfuerzos en su reducción y reutilización.

En segundo lugar, es importante que el personal del centro fomente que la gestión de los residuos generados permita reciclar los materiales y reintroducirlos en el sistema productivo, para ello hay que:

- Separar en recipientes etiquetados cada tipo de residuo.
- Asegurarse de que los residuos se entregan a gestores autorizados.



## OTRAS SUGERENCIAS



MANTENIMIENTO

PREVENTIVO



La revisión y mantenimiento preventivos de instalaciones y equipos evita los fallos y roturas prematuras y alarga su vida útil, lo que implica la reducción del consumo de agua, energía, materiales y recursos en general.

Los trabajadores y las trabajadoras del centro podemos facilitar las tareas de mantenimiento poniendo en marcha sencillas prácticas: Posibilitar un acceso sencillo y rápido a los equipos y procesos para facilitar las operaciones de mantenimiento.

Mantener ordenadas y limpias las áreas de trabajo para facilitar el control y la detección de posibles accidentes, derrames, fugas de fluidos u otras contaminaciones. Conseguir que nuestro medio ambiente más directo sea un entorno saludable ventilando periódicamente nuestro lugar de trabajo (para evitar la concentración de iones negativos que generan los aparatos eléctricos y electrónicos) y conservando niveles adecuados de humedad.

