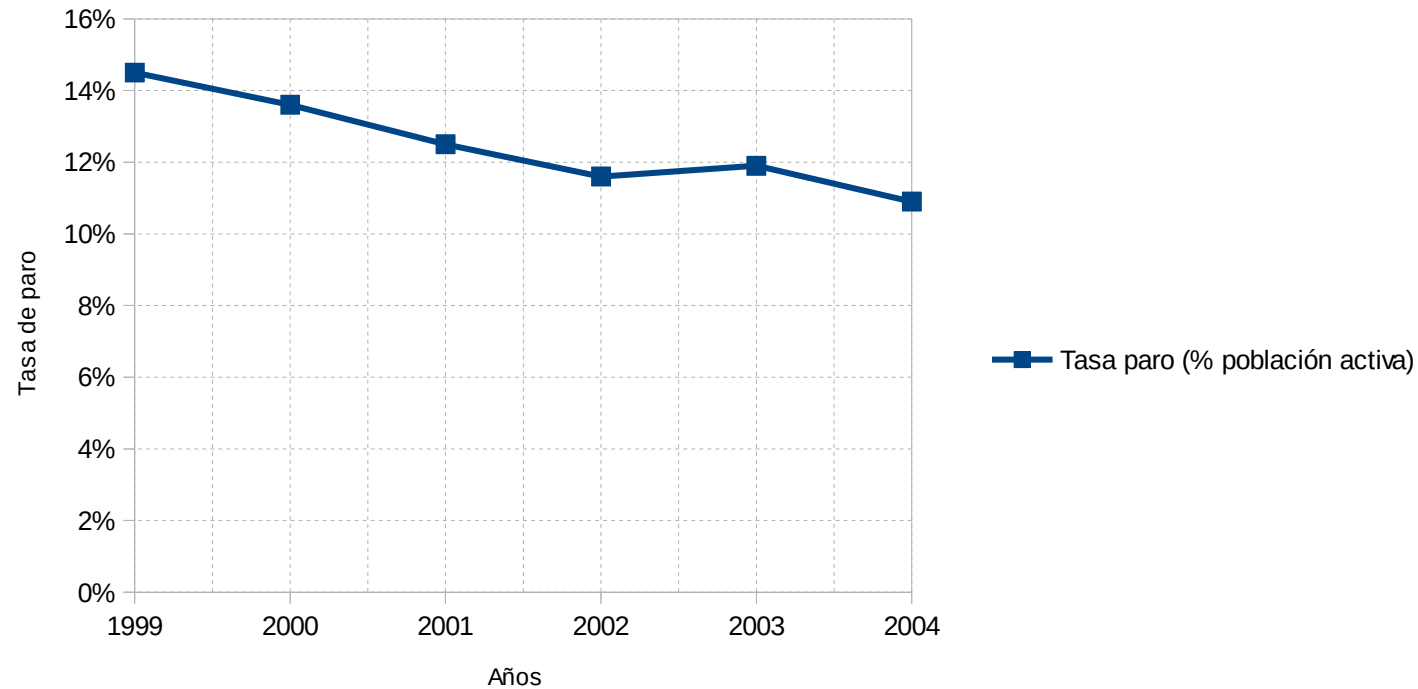


*Ejemplo de gráfico o diagrama lineal*

Año	Tasa paro (% población activa)
1999	14,50%
2000	13,60%
2001	12,50%
2002	11,60%
2003	11,90%
2004	10,90%

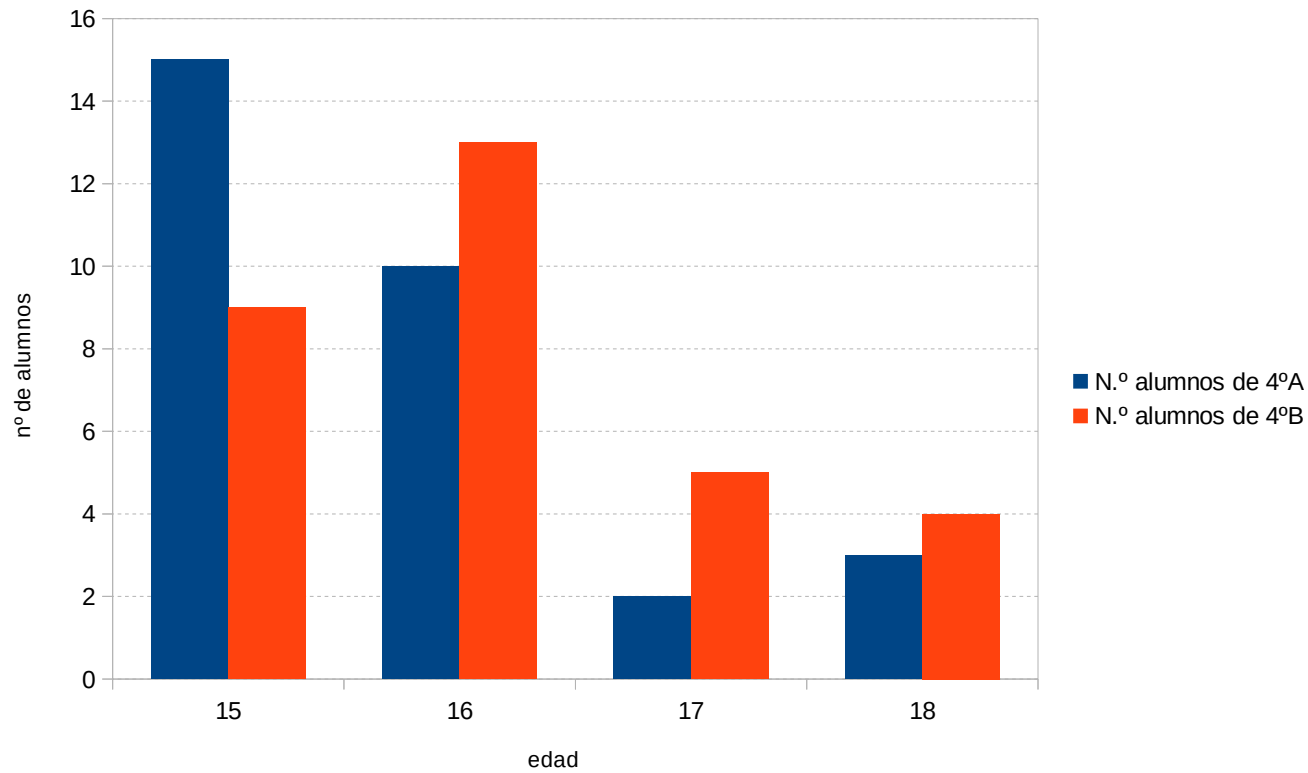


*Ejemplo de gráfico o diagrama de barras múltiples*

Este tipo de gráficos se utiliza para representar el mismo carácter en varias poblaciones o varios caracteres de la misma población.

*Ejemplo*

Edad (años)	N.º alumnos de 4ºA	N.º alumnos de 4ºB
15	15	9
16	10	13
17	2	5
18	3	4



*Ejemplo de gráfico o diagrama de barras en componentes*

En este tipo de diagrama se representan dos componentes complementarios de una misma población.

*Ejemplo*

Curso	Chicos	Chicas
4º A	9	20
4º B	18	10

